

利用料金

<宿泊/一泊>

- ・ ~20名まで 一律 44,000円
- ・ 21名~
 - 大人1名につき 2,200円
 - 小学生1名につき 2,000円
 - 幼児1名につき 1,500円

※寝袋持参割引 1個につき 200円
※特別室 (101号室) 1泊5,500円

ウィークリー (6泊7日) 165,000円
マンスリー (29泊30日) 550,000円

※施設維持費 (キッチン代含)
1泊につき 2,000円

<休憩/施設利用あり>

1階大広間、トイレ、シャワー室、
エアコン、駐車場が使えます。
(施設2階は利用できません。)

- ・ ~20名まで
 - 4時間 一律11,000円
 - 8時間 一律22,000円
- ・ 21名~ 1名につき
 - 4時間 550円
 - 8時間 1,100円

※施設維持費 (キッチン代含) 1日 2,000円

<沢遊び/大駐車場利用>

※施設は利用できません

1名につき 300円

(すべて税込)

利用時間

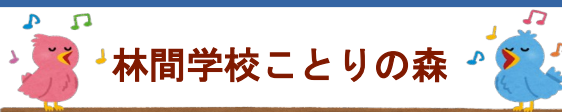
<宿泊>

チェックイン 14時
(アーリーチェックイン 12時
1階のみ利用可)
チェックアウト 11時

<休憩>

9時~17時の間
(※時間については応相談)

アクセスマップ



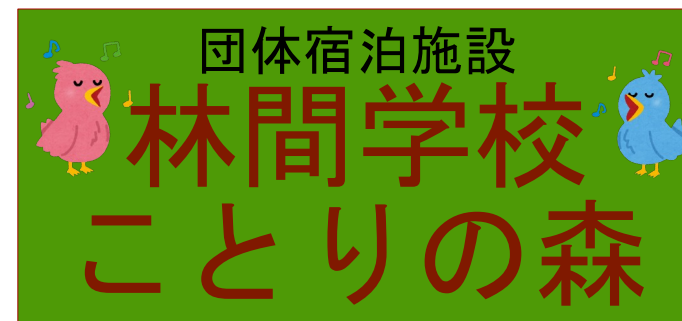
林間学校ことりの森

〒315-0101

茨城県石岡市大増416-1



ナビでは
茨城県石岡市大増408で
検索してください



<予約・お問い合わせ>

星の宮幼保園



☎ : 0296-75-1099

Fax : 0296-75-1113

Mail : kotorinomori@chic.ocn.ne.jp

URL

[http://www.hoshinomiya.com/
kotorinomori.html](http://www.hoshinomiya.com/kotorinomori.html)

- ※電話受付時間 8:00~17:00 (平日のみ)
- ※電話で予約後、1週間以内に利用申込書を提出して下さい。
- ※ご予約日の7日前からキャンセルが発生します
キャンセル料 当日=宿泊代全額、
1日前=宿泊代半額、2日前~7日前=宿泊代30%

林間学校ことりの森

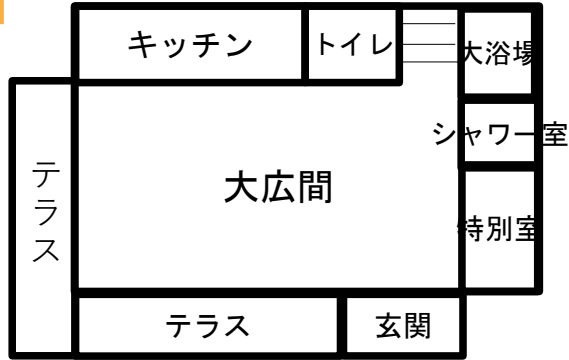


1泊5,500円(税込)
別料金です
シングルベッドが
2台あります

【特別室/101号室】

1F **禁煙** Wi-Fi

2階テラスから
紅葉が楽しめます♪



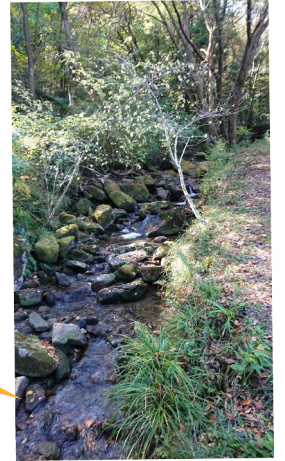
【2階からの風景】



屋根付きなので
雨でも安心です♪

【バーベキュー小屋】

大駐車場奥には
沢が流れています
夏には沢遊びができます♪



【沢】

2F **禁煙**



冷蔵庫、調理器具等
自由に使えます
ゴミはお持ち帰りに
ご協力お願いします。



配置図



【キッチン】



1棟貸しなので別団体と一緒にすることはありません